

Datenschutzbericht

September 2016 | Deutsch



Inhalt

BettySoft und der Datenschutz	3
Datensicherheit	4
Verschlüsselung	5
Authentifizierung in 2 Schritten	6
BettyAUTH	6
Ein Siegel für mehr Sicherheit	6
Verbesserung der Produkte	7
Analytische Daten	9



BettySoft und der Datenschutz

Datenschutz wird bei BettySoft groß geschrieben. So war es schon immer und so wird es auch bleiben. Jeder ist für seine Daten selbst verantwortlich - das lässt sich nicht ändern, aber mit Softwareprodukten von BettySoft sollen Sie die bestmögliche Unterstützung beim Schutz Ihrer Daten erhalten. Dabei werden Einfachheit und Effizienz kombiniert, sodass eine bestmögliche Sicherheit gewährleistet ist.

52%

der befragten Personen
verschlüsseln ihre Daten
nicht - das geht aus einer
aktuell laufenden
Umfrage zum Thema
Datenschutz hervor.

Das Ziel ist es mehr Leute zum Verschlüsseln ihrer Daten zu bewegen und den Schutz von Privatsphäre und persönlichen Daten zum globalen Standard zu machen. Es ist ein Ziel, welches noch weit entfernt liegt, doch je mehr Leute mitmachen und anfangen ihre Daten zu schützen, desto näher rückt es.

Ein wichtiger Aspekt beim Datenschutz ist das Vertrauen der Nutzer in ein Produkt bzw. einen Service. Dieses Vertrauen ist nicht selbstverständlich, sondern muss erst erarbeitet werden. Durch diesen Bericht sollen Sie einen transparenten Blick auf verschiedene Produkte und Services von BettySoft und die durch diese möglicherweise erhobenen und verarbeiteten Daten erhalten.



Mit Produkten von BettySoft holen Sie sich deutsche Software und Sicherheit auf Ihren Computer.

Die BettySoft-Website und alle Datenbanken sind auf Servern in Deutschland abgelegt und unterliegen somit dem deutschen Datenschutzgesetz - eines der strengsten weltweit.

Datensicherheit

Um Ihre Daten so gut wie möglich zu schützen, wird die Sicherheit aller Produkte und Services regelmäßig überprüft und wenn nötig Fehlerkorrekturen vorgenommen. Dies geschieht - wie auch die restliche Softwareentwicklung - in Deutschland und wird nicht in andere Länder ausgelagert, wie es manchmal bei anderer Software üblich ist.

Doch unter Sicherheit ist nicht nur die Verarbeitung von Daten zu verstehen, sondern auch deren Speicherung. Wenn Sie sich über die Website als VIP registrieren, werden Ihre Daten verschlüsselt in einer Datenbank abgelegt. Dabei wird auf eine dem Industriestandard gebräuchliche Verschlüsselung zurückgegriffen. Aus unterstehender Tabelle können Sie entnehmen, welche Daten wie geschützt werden.

Daten	Schutz
Website	HTTPS (AES-256-Bit Codierung)
E-Mail-Adresse (VIP-Login)	AES-256
Passwort (VIP-Login)	SHA-2
Mit SecretFolder verschlüsselte Dateien (ab Version 5.0)	AES-128
Durch SecretFolder gehashte Passwörter (ab Version 5.1)	SHA-2
Durch SecretFolder gehashte Passwörter (ab Version 6.1)	SHA-2 mit Salz
Mit SecretFolder gesendete Diagnoseberichte (ab Version 5.0)	AES-128
Kommunikation zwischen der BettyAUTH-App und dem Server	HTTPS (AES-256-Bit Codierung)



Verschlüsselung

Starke Verschlüsselungsalgorithmen sind im Hinblick auf Datenschutz und Datensicherheit ein wesentlicher Aspekt. Der Advanced Encryption Standard (AES) bietet eine hohe Sicherheit und zugleich eine gute Effizienz in der Laufzeit. Aus diesem Grund ist er bei BettySoft der Standard-Algorithmus zum Verschlüsseln von Daten bzw. zum sicheren Speichern sensibler Daten.

Mit SecretFolder 6.0 wurden wichtige Änderungen am Aufbau des Programms vorgenommen, sodass in Zukunft noch weitere Verschlüsselungsalgorithmen implementiert werden können, zwischen welchen der Benutzer dann wählen kann. (Lesen Sie für genauere Informationen auch: [BettyCrypt](#)). Unter anderem soll dem Benutzer neben der 128-Bit-Variante auch noch die 256-Bit-Variante des AES bereitgestellt werden, welche für noch sensiblere Daten verwendet werden kann.



Authentifizierung in 2 Schritten

BettyAUTH

Seit April 2016 bietet BettySoft mit BettyAUTH eine App zum Authentifizieren in zwei Schritten mit zugehöriger API an, welche von interessierten Entwicklern heruntergeladen und in eigene Web-Projekte eingebunden werden kann.

Schon heute wird von vielen Unternehmen daran geforscht, in naher Zukunft Passwörter komplett abzuschaffen und auf alternative Verfahren zum Authentifizieren umzusteigen, welche einen höheren Schutz bereitstellen würden als die heutigen Passwörter.

BettyAUTH stellt schon heute viele einzigartige Features zum Schutz Ihrer Accounts bereit und bietet mit seiner kontextbasierten API einen optimalen Schutz vor Fremdzugriffen.

Ein Siegel für mehr Sicherheit

Mit dem Siegel „Protected with BettyAUTH“ sollen Webseitenbetreiber die Möglichkeit erhalten, ihren Besuchern zu zeigen, dass sie die Daten dieser schützen, indem sie die Authentifizierung in zwei Schritten via BettyAUTH unterstützen.

Das Siegel ist unter dem Link <https://bettyauth.bettysoft.de/seal.png> abrufbar und steht all jenen zur Verfügung, die BettyAUTH in ihre Webpräsenz eingebunden haben.



Verbesserung der Produkte

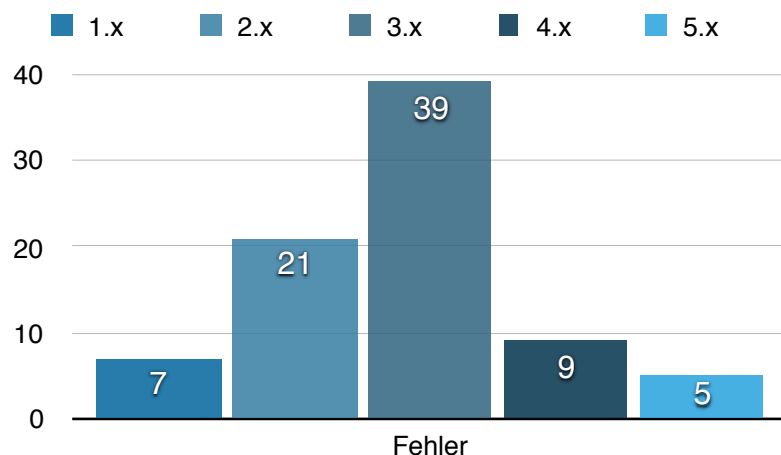
Die Software und Services von BettySoft sind mit größter Sorgfalt auf Fehler überprüft und werden stetig verbessert. Trotzdem kann es vorkommen, dass es einmal nicht ganz so läuft wie geplant. Aus diesem Grund wurde in die Software „SecretFolder“ eine Funktion namens „Diagnose und Nutzung“ implementiert, welche zu einer effizienteren Problembhebung dient.

Sie können sich jederzeit einen durch die Software erstellten Diagnosebericht ansehen und diesen ggf. sofort und unwiderruflich löschen.

„Diagnose und Nutzung“ erstellt sog. Diagnoseberichte, in welchen die Benutzung der Software protokolliert wird. Diese Berichte enthalten keinerlei persönliche Daten und lassen somit keine Rückschlüsse über den Benutzer der Software oder die verschlüsselten Daten zu. Sie dienen ausschließlich dem Entwickler bei der Fehleranalyse.

Sollten Sie sich entschließen „Diagnose und Nutzung“ zu aktivieren, wird die Benutzung von SecretFolder protokolliert und in eine Datei geschrieben. Diese Datei können Sie verschlüsselt an einen Server von BettySoft senden. Sie wird dann dort wieder entschlüsselt und analysiert, um mögliche Fehler in den Softwareprodukten finden und beheben zu können.

„Diagnose und Nutzung“ ist standardmäßig deaktiviert und erstellt und sendet keine Berichte, wenn Sie dies nicht ausdrücklich erlauben. Bereits erstellte Berichte werden bei Deaktivierung der Funktion sicher von Ihrem Computer entfernt.



Im obigen Diagramm sehen Sie die Anzahl der Fehler, welche in den jeweiligen Versionen von SecretFolder gefunden und behoben wurden. Es ist unschwer zu erkennen, dass mit steigender Versionsnummer und Komplexität der Software die Anzahl an Fehlern bis zu Version 3.x konsequent steigt.

Ab Version 3.0 wurde die „Diagnose und Nutzung“-Funktion in SecretFolder implementiert und es ist deutlich zu erkennen, dass die Anzahl an Fehlern ab SecretFolder Version 4 wieder deutlich gesunken ist. Dies liegt daran, dass mit Hilfe von „Diagnose und Nutzung“ eine Vielzahl von Fehlern noch während der Entwicklung oder kurz nach Freigabe der Version gefunden und behoben werden kann. Version 5 ist bis jetzt die Version mit den wenigsten Fehlern in freigegebenen Updates.

Um die Anzahl an Fehlern in Softwareprodukten von BettySoft auch weiterhin so gering wie möglich zu halten und Fehler schnell finden zu können, ist Ihre Unterstützung nötig. Durch Aktivierung der „Diagnose und Nutzung“-Funktion werden Sie aktiver Teil des „BettySoft Optimization and Improvement Program“ (BOIP), welches zu einer schnelleren Optimierung und zur Verbesserung aller Produkte beiträgt.



Im Mai 2014 wurde ein Vertrag unterzeichnet, nach dem die rechtskonforme Nutzung von Google Analytics nach deutschem Datenschutz gewährleistet wird.

Analytische Daten

Damit die Webpräsenz von BettySoft stetig verbessert werden kann, werden mit Hilfe von Google Analytics sog. Reports erstellt, welche die Nutzung der einzelnen Seiten graphisch darstellen. Google Analytics verwendet „Cookies“ (Textdateien, die auf Ihrem Computer gespeichert werden), durch welche die Analyse Ihrer Benutzung der BettySoft-Website möglich ist. Diese durch den Cookie erzeugten Informationen (einschließlich Ihrer gekürzten IP-Adresse) werden an einen Server von Google in den USA übertragen und dort gespeichert. Google wird diese Informationen verwenden, um Ihre Nutzung der Website auszuwerten, um oben genannte Reports zusammenzustellen und, um weitere mit der Websitenutzung und der Internetnutzung verbundene Dienstleistungen zu erbringen.

Es ist auch möglich, dass Google diese Informationen ggf. an Dritte überträgt, sofern dies gesetzlich vorgeschrieben ist oder soweit Dritte diese Daten im Auftrag von Google verarbeiten. Ihre IP-Adresse wird keinesfalls mit anderen Daten von Google in Verbindung gebracht. Sie können außerdem die Erstellung der Cookies durch eine entsprechende Einstellung Ihrer Browser Software oder durch Installation eines Add-Ons verhindern.

Auf der BettySoft-Website ist der Google Analytics Tracking Code um die Zeile

```
ga('set', 'anonymizelp', true);
```

ergänzt worden, um so eine anonymisierte Erfassung von IP-Adressen (sog. IP-Masking) zu gewährleisten.